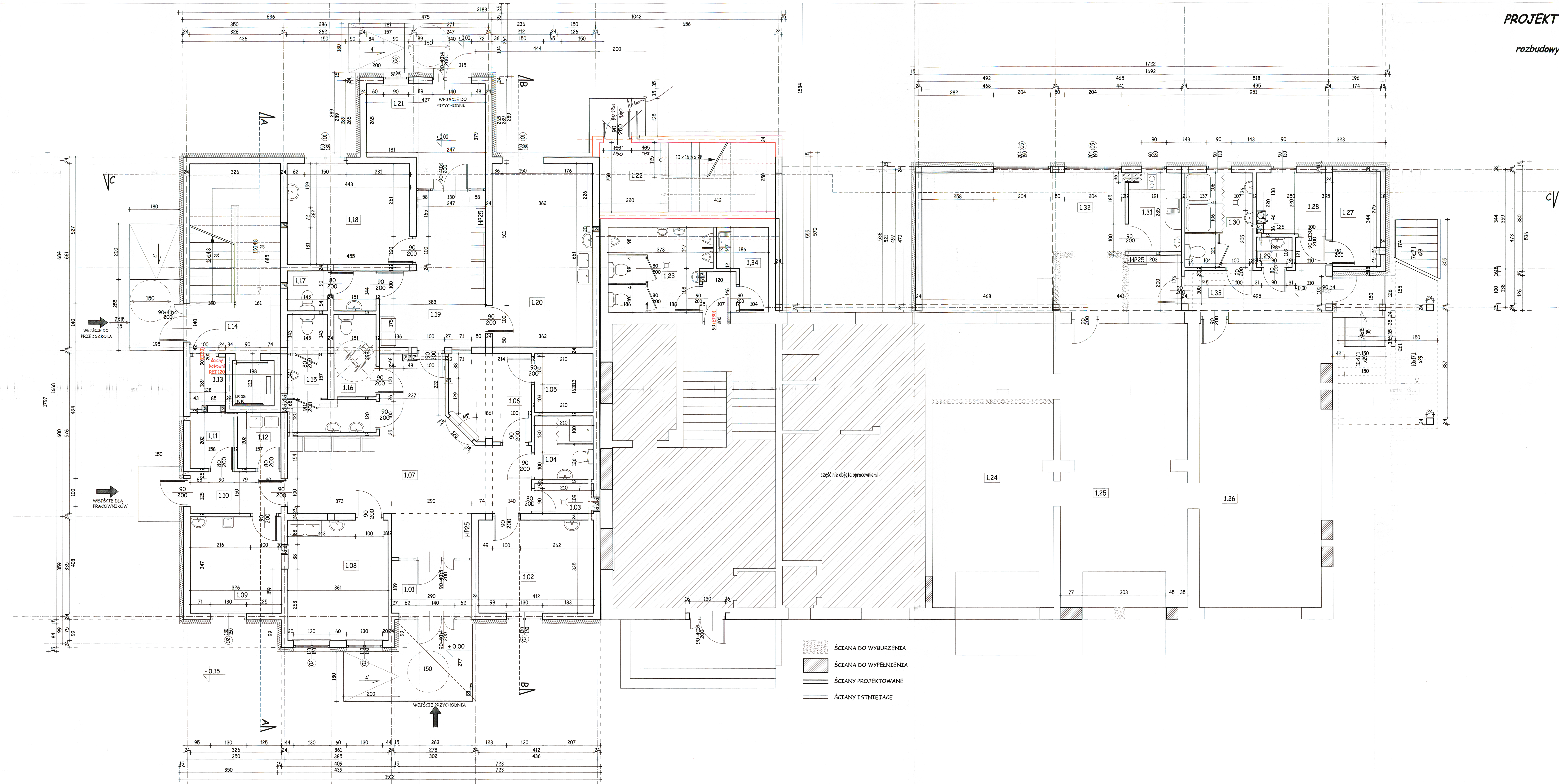


PROJEKT ARCHITEKTONICZNO - BUDOWLANY
rysunek zamienny
 rozbudowy i przebudowy w zakresie usług medycznych i oświaty
 istniejącego budynku WDK

Powiat: Sanok
 Jednostka Ewidencyjna: Sanok - G
 Obręb Ewidencyjny: Niebieszczyzny
 Działki nr: 604/1, 604/2, 629/1, 629/2, 629/3



- ŚCIANA DO WYBURZENIA
- ŚCIANA DO WYPELNIENIA
- ŚCIANY PROJEKTOWANE
- ŚCIANY ISTNIEJĄCE

lp	PARTER	powierzchnia
1.01	wiatrołap	5,50
1.02	gabinet lekarski	14,21
1.03	pomieszczenie gospodarcze	2,31
1.04	sanitariat pracowniczy	4,84
1.05	pomieszczenie socjalne pracownicy	4,46
1.06	rejestracja	8,95
1.07	komunikacja / poczekalnia	35,74
1.08	gabinet zabiegowy	15,65
1.09	pokój socjalny	11,29
1.10	komunikacja	4,93
1.11	odpady medyczne	3,18
1.12	pomieszczenie gospodarcze	3,15
1.13	kotłownia	2,35
1.14	komunikacja	11,15
1.15	sanitariat męski	8,21
1.16	sanitariat damski / nn	4,50
1.17	sanitariat (dzieci zdrowe)	4,46
1.18	gabinet lekarski (dzieci zdrowe)	15,92
1.19	komunikacja / poczekalnia	17,28
1.20	gabinet zabiegowy (dzieci zdrowe)	23,83
1.21	wózkownia	13,99
1.22	komunikacja	8,40
1.23	sanitariat męski	10,69
1.24	stanowisko wozu bojowego	44,42
1.25	stanowisko wozu bojowego	46,95
1.26	stanowisko wozu bojowego	44,70
1.27	magazyn podręczny	5,94
1.28	kotłownia	5,10
1.29	pomieszczenie gospodarcze	1,40
1.30	sanitariat	8,37
1.31	pomieszczenie socjalne	5,26
1.32	świetlica	40,25
1.33	komunikacja	8,88
1.34	pomieszczenie gospodarcze	4,37
powierzchnia użytkowa projektowana razem (parter)		446,26
powierzchnia rozbudowana		310,19
powierzchnia przebudowana		136,07
powierzchnia istniejąca - nie objęta opracowaniem		115,2
powierzchnia użytkowa (parter) łącznie		561,46

mgr inż. *[Signature]*
 Dyplom, data: 2017-08-14
 Zgodność projektu z wymaganiami technicznymi przeciwpożarowymi stwierdzam:
 bez uwag

nazwa obiektu: PRZEBUDOWA I ROZBUDOWA BUDYNKU WZĘSKIEGO DOMU KULTURY

tytuł rysunku: RZUT PARTERU (rysunek zamienny)

adres inwestycji: Działki nr 604/1, 604/2, 629/2, 629/3, 629/1 m. Niebieszczyzny, gmina: Sanok - G

projektant: *[Signature]* uprawnienia: A - 03/03 podpis: *[Signature]*

mgr inż. arch. Edyta Grębowska - Witek

mgr inż. arch. Maciej Witek

mgr inż. Wojciech Podkościelny

mgr inż. Łukasz Jagodziński

data: 2023.05.15

ARCHITEKTURA

data: kwiecień 2015

skala: 1:50

numer rysunku: 1A(z)